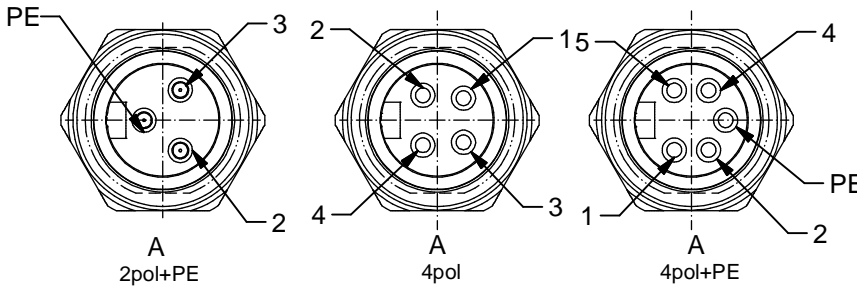


Technische Daten:

Bemessungsspannung: IEC 60664-1	300 V
Überspannungskategorie: IEC 60664-1	2
Bemessungsstoßspannung: IEC 60664-1	2,7 kV
Strombelastbarkeit: IEC 60512-3 bei 40°C	AWG 18 8 A AWG 16 12 A
Isolationswiderstand: IEC 60512	>=100 MΩ
Verschmutzungsgrad: IEC 60664-1	3/2
Schutzart: IEC 60529	IP 67, im verschraubten Zustand
Umgebungstemperatur: IEC 60664-1	-30°C ... +75°C
Steckzyklen: IEC 60512-9a	>=100
Anschlussart:	gecrimpt

Werkstoffe:

Kontaktmaterial:	CuZn
Kontaktfläche:	Ni, Au gal.
Kontaktträger:	TPU, UL 94
Dichtung:	FPM
Flanschgehäuse:	CuZn, Ni
Verguß:	Polyurethan-Harz, UL 94



Kontaktbelegung:

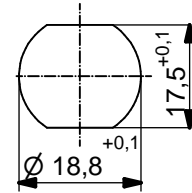
- PE grün-gelb
- 2 braun
- 3 blau

Kontaktbelegung:

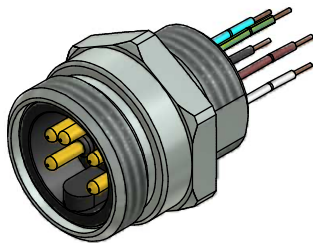
- 1 braun
- 2 weiß
- 3 blau
- 4 schwarz

Kontaktbelegung:

- 1 schwarz
- 2 blau
- PE grün-gelb
- 4 braun
- 5 weiß



Minimale Wandstärke
2,5mm, alternativ
Frontplattenausschnitt d=18,8



Art.-Nr.:	Bezeichnung:	Pol	Litze:
41-40024	SAL - 7/8 - FS2PE - 0,5 - 11	3	AWG 18 PVC, UL
41-40025	SAL - 7/8 - FS4 - 0,5 - 11	4	AWG 18 PVC, UL
41-40026	SAL - 7/8 - FS4PE - 0,5	5	AWG 18 PVC, UL
41-40033	SAL - 7/8 - FS2PE - 0,5/150 - 11	3	AWG 16 PVC, UL
41-40034	SAL - 7/8 - FS4 - 0,5/150 - 11	4	AWG 16 PVC, UL
41-40035	SAL - 7/8 - FS4PE - 0,5/150 - 11	5	AWG 16 PVC, UL

CAD-Unterlage nicht manuell ändern Directive 2002/95/EC RoHS compliant	Index: d 18.10.11 fro Ä4130 Temperatur angepasst	dim. in mm		
	Litzentoleranz: L <= 0,5m: L + 20mm L > 0,5m: L + 4%	Datum gez. 08.12.08	Name Fromm	
	Allgemeintoleranz: 0 ± 0,50mm 0,0 ± 0,25mm 0,00 ± 0,10mm	gepr. 08.12.08	W.Schmidt	
	Diese Zeichnung darf ohne unsere ausdrückliche, schriftliche Genehmigung weder vervielfältigt noch dritten Personen ausgehändigt werden. Eigentums- und Urheberrecht vorbehalten.			



Benennung: Flanschstecker 7/8" mit Litze, Frontmontage PG11
Zeichnungsnr.: 41K1A388
Artikelnr.: