

Mit original Zubehör-Artikeln für ESCHA-Produkte sorgen Sie für Ordnung, Sicherheit und Übersichtlichkeit in Ihrer Applikation.

Die Befestigungs- und Montagelösungen, Schutzkappen und Bezeichnungsschilder sind passgenau auf unsere Steckverbinder und Verteilersysteme abgestimmt.

Überzeugen Sie sich selbst von Qualität und Einsatzvielfalt!

## Originalzubehör

Befestigungs- und Montagelösungen für Rundsteckverbinder und Verteiler



Schutzkappen für Rundsteckverbinder, Verteilerboxen und Flansche



Kennzeichnungsschildchen für Kabel, Steckverbinder, Verteilerboxen



Ersatzmutter für Flansche, Erdungsanschlüsse



1000019 | 04.11



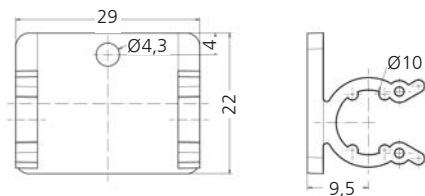
**ESCHA Bauelemente GmbH**  
Elberfelder Str. 32 | 58553 Halver  
Telefon +49 2353 708 - 800  
Fax +49 2353 708 - 410  
Germany

[www.escha.de](http://www.escha.de)



**Befestigungsclip**  
für M8x1 Steckverbinder

POM schwarz



Befestigungsclip M8x1

10xClip

8047658

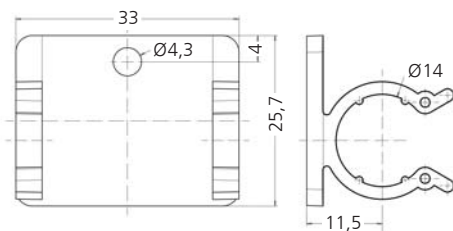
Befestigungs-Set M8x1

10xClip + 10xSchraube M4x8

8047663

**Befestigungsclip**  
für M12x1 Steckverbinder

POM schwarz



Befestigungsclip M12x1

10xClip

8047660

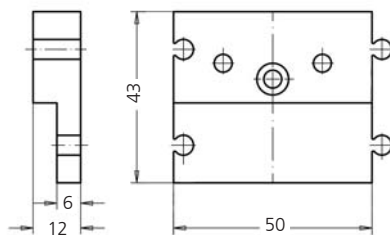
Befestigungs-Set M12x1

10xClip + 10xSchraube M4x8

8047664

**Befestigungs-Set**  
für S89 Blockverteiler

PA schwarz



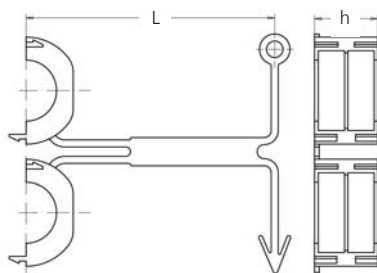
Befestigungs-Set S89

2x Grundplatte + 4x Schraube M4x25 + 4x Mutter M4

8036078

**Sicherungsclip**  
M8x1 | M12x1  
gegen versehentliches  
Trennen unter Last

PA schwarz



**Bezeichnung**

**L [mm]**

**h [mm]**

**Artikel-Nr.**

Sicherungsclip M8x1

53

9,4

8040501

Sicherungsclip M12x1

53

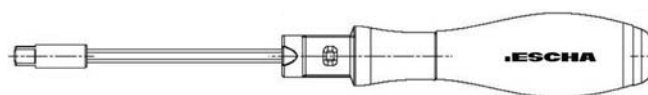
13,5

8040691

**Drehmomentschlüssel-Set**

M8x1 | M12x1

Einstellbereich 0,5... 1,7Nm



M8x1 | M12x1

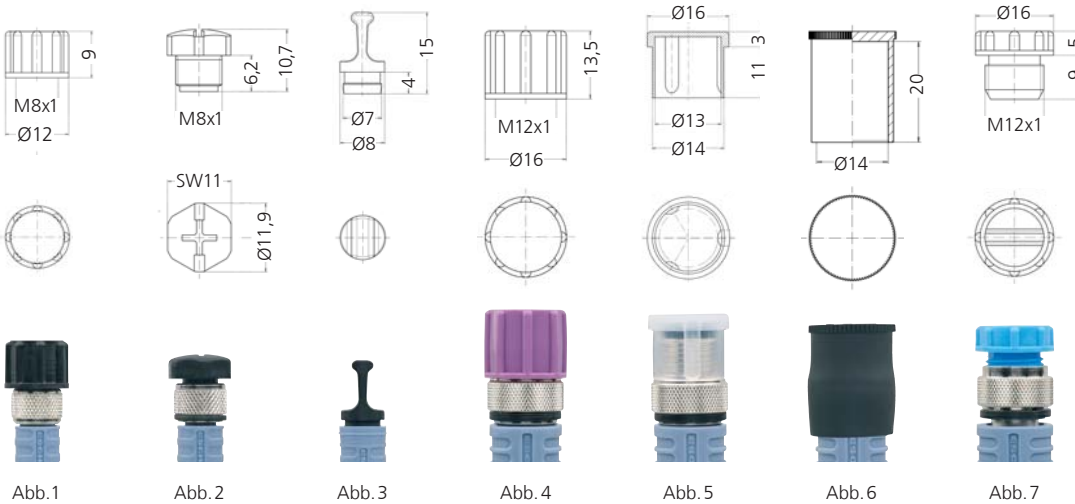
1xGriff + 1xEinsatz M8x1 + 1xEinsatz M12x1

8031651

M12x1

1xGriff + 1xEinsatz M12x1

8042519

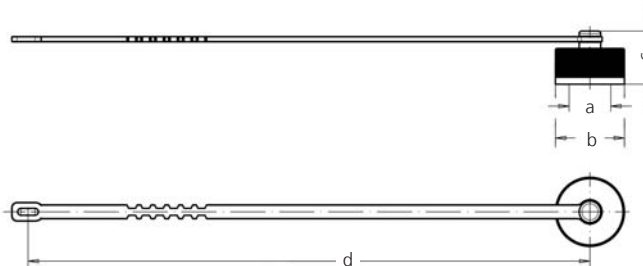


## Schutzkappen Schutzstopfen M8x1 | M12x1

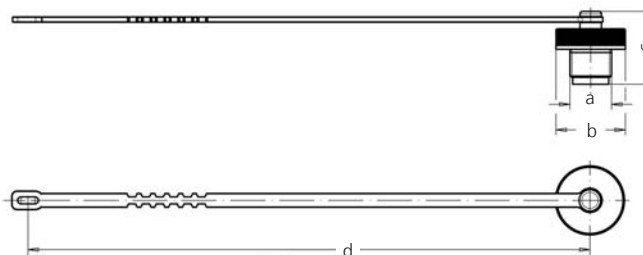


\* Farben ähnlich RAL

Abb.	Bezeichnung	Abdeckung für	Farbe*	Artikel-Nr.
1	Schutzkappe	M8x1 Stecker schraubbar	BK   RAL9005	IP67 8041582
2	Schutzstopfen	M8x1 Kupplung schraubbar	BK   RAL9005	IP67 8015075
3	Schutzstopfen	Ø8mm Kupplung snap-in	BK   RAL9005	IP67 8010971
4	Schutzkappe	M12x1 Stecker schraubbar	BK   RAL9005	IP67 8036742
4	Schutzkappe	M12x1 Stecker schraubbar	VT   RAL4001	IP67 8041995
4	Schutzkappe	M12x1 Stecker schraubbar	BU   RAL5012	IP67 8041996
4	Schutzkappe	M12x1 Stecker schraubbar	GY   RAL7035	IP67 8041994
4	Schutzkappe	M12x1 Stecker schraubbar	YE   RAL1021	IP67 8000031
5	Staubschutzkappe	M12x1 Stecker schraubbar	transparent	8009778
6	Staubschutzkappe	M12x1 Stecker   Kupplung	BK   RAL9005	8043617
7	Schutzstopfen	M12x1 Kupplung schraubbar	BK   RAL9005	IP67 8000004
7	Schutzstopfen	M12x1 Kupplung schraubbar	VT   RAL4001	IP67 8041992
7	Schutzstopfen	M12x1 Kupplung schraubbar	BU   RAL5012	IP67 8041993



Schutzkappen  
M8x1 | M12x1  
unverlierbar

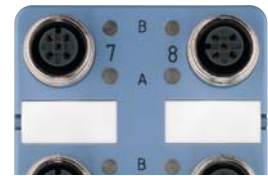
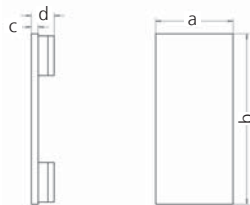


Schutzstopfen  
M8x1 | M12x1  
unverlierbar

Bezeichnung	Abdeckung für	a	b [mm]	c [mm]	d [mm]	Artikel-Nr.
Schutzkappe	Stecker schraubbar	M8x1	Ø12	13,3	160	IP67 8048566
Schutzstopfen	Kupplung schraubbar	M8x1	Ø12	16,0	160	IP67 8048567
Schutzkappe	Stecker schraubbar	M12x1	Ø20	15,5	160	IP67 8048569
Schutzstopfen	Kupplung schraubbar	M12x1	Ø20	21,0	160	IP67 8048568

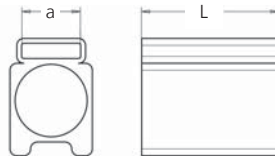


## Bezeichnungsschilder für Verteiler und Ventilsteckverbinder



Bezeichnung	a [mm]	b [mm]	c [mm]	d [mm]	Artikel-Nr.
Bezeichnungsschild M8x1 Verteiler	5,0	10,0	1,0	2,5	8011349
Bezeichnungsschild M12x1 Verteiler	9,0	20,0	0,8	2,6	8015002
Bezeichnungsschild Ventilsteckverbinder A	7,0	20,0	1,0	–	8047110
Bezeichnungsschild Ventilsteckverbinder B/BI,C/CI	4,0	11,0	1,0	–	8047109

## Bezeichnungsschildträger transparent



Bezeichnung	Material	a [mm]	L [mm]	Leitung [mm]	Artikel-Nr.
Bezeichnungsschildträger 3/18	PVC	3,0	18,0	Ø 3,5...6,0	8000052
Bezeichnungsschildträger 4/18	PVC	4,0	18,0	Ø 6,0...10,0	8000060
Bezeichnungsschildträger 3/30	thermopl. ESC (halogenfrei)	3,0	30,0	Ø 3,5...6,0	8000091
Bezeichnungsschildträger 4/30	thermopl. ESC (halogenfrei)	4,0	30,0	Ø 6,0...9,0	8000092



## Ersatzmuttern für Flansche CuZn vernickelt

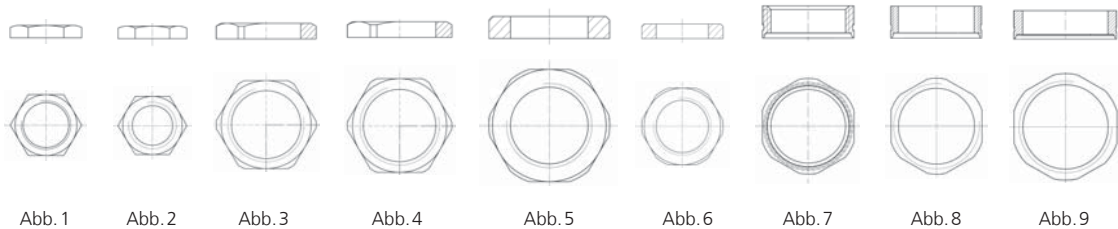
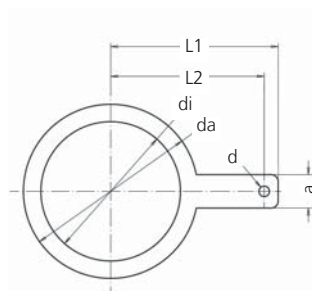


Abb.	Bezeichnung	Gewinde	SW	h [mm]	für Flansch	Artikel-Nr.
1	Sechskantmutter	M8x0,5	10	2,0	M8x1   PFKS, PFS	8004923
2	Sechskantmutter	M8x1	10	2,0	M8x1   PFSF	8004971
3*	Sechskantmutter	PG9	18	3,0	M12x1   PG9	8004913
4*	Sechskantmutter	M16x1,5	19	2,8	M12x1   M16x1,5	8029359
5	Sechskantmutter	M20x1,5	24	3,0	M12x1   M20x1,5	8029360
6*	Sechskantmutter	M12x1	16	3,0	M12x1   FSF	8004930
7	Sechskantmutter	PG9	17	6,0	M12x1   FKD, FSD PG9	8004874
8*	Sechskantmutter	M16x1,5	17	6,0	M12x1   FKD, FSD M16	8027491
9*	Sechskantmutter	M20x1,5	22	6,0	M12x1   FKD, FSD M20	8027492

\* auf Anfrage auch in Edelstahl (SW kann abweichen)

## Lötösen

zur Erdung von Flanschgehäusen  
CuZn vernickelt



	L1 [mm]	L2 [mm]	di [mm]	da [mm]	d [mm]	a [mm]	h [mm]	Artikel-Nr.
Lötöse M16x1,5	22,0	20,0	Ø16,0	Ø21,0	Ø1,5	4,8	0,8	8036043
Lötöse M20x1,5	24,0	22,0	Ø20,0	Ø25,0	Ø1,5	4,8	0,8	8036044